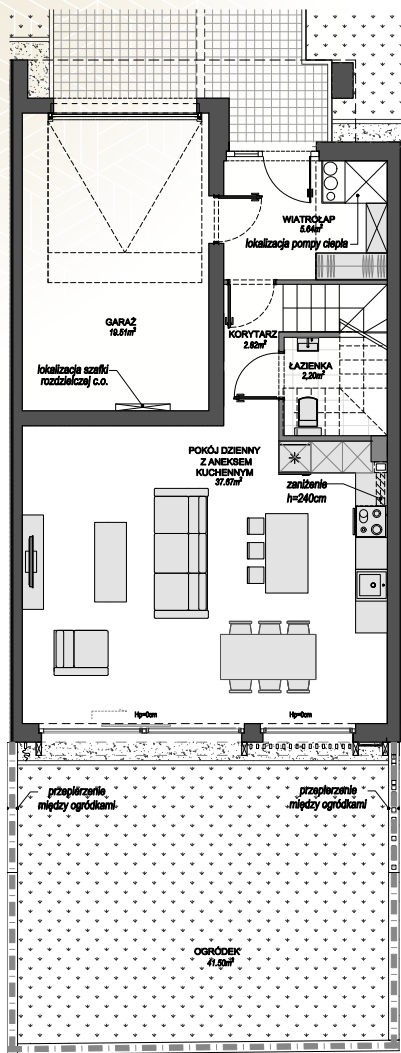
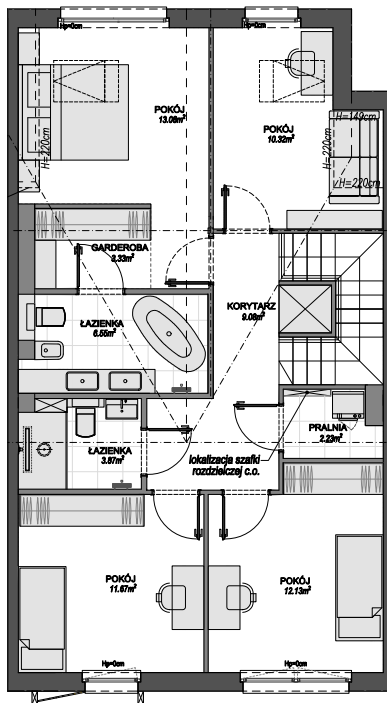


A2 KARTA LOKALU



PARTER



PIĘTRO



Domy

U ŹRÓDŁA MARIII

POW. KOMERCYJNA 149,85 m²

PARTER

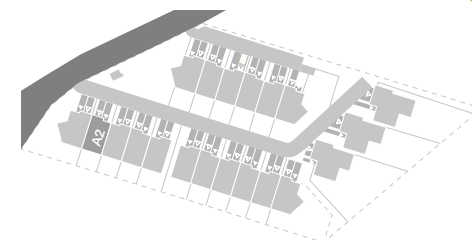
1. Pokój dzienny z aneksem kuchennym	37,67 m ²
2. Korytarz	2,82 m ²
3. Wiatrołap	5,64 m ²
4. Łazienka	2,20 m ²
5. Garaż	19,51 m ²
6. Ogród	41,50 m ²

PIĘTRO

1. Pokój	11,67 m ²
2. Pokój	12,13 m ²
3. Pokój	13,08 m ²
4. Pokój	10,32 m ²
5. Garderoba	3,33 m ²
6. Korytarz	9,08 m ²
7. Łazienka	6,55 m ²
8. Pralnia	2,23 m ²
9. Łazienka	3,87 m ²

Pow. użytkowa 140,1 m²

RZUT OSIEDLA



**POMORSKIE
DOMY**

Kom.: 607 607 216
Kom.: 607 607 464
biuro@pomorskiedomy.pl
www.pomorskiedomy.pl

Powierzchnia Użytkowa liczona jest zgodnie z zapisami Umowy Deweloperskiej w oparciu o przepisy rozporządzenia Ministra Transportu, Budownictwa i Gospodarki Morskiej z dnia 11 września 2020 roku w sprawie szczegółowego zakresu i formy projektu budowlanego (Dz.U. 2020 r., poz. 1609), to jest zgodnie z Polską Normą PN-ISO 9836:2015-12.

Powierzchnia Użytkowa stanowi podstawę dokonania wpisów w księdze wieczystej (w tym wpisu określającego pole powierzchni użytkowej Lokalu) i określenia udziału Nabywcy w Nieruchomości Wspólnej. Powierzchnia Komercyjna liczona jest zgodnie z zapisami Umowy Deweloperskiej tak jak Powierzchnia Użytkowa Lokalu, z tą różnicą, że Powierzchnia Komercyjna nie jest pomniejsza o ścianki działowe. Powierzchnia Komercyjna nie ulega zmianom w przypadku modyfikacji aranżacyjnych Lokalu związanych ze zmianą układu ścian działowych, lub zmiany materiału z jakiego wykonano ścianki działowe (na życzenie Klienta). Obmiar Lokalu dokonowany jest powykonawczo, w świetle ścian, po tynkach. Wyposażenie pokazane w karcie mieszkania wskazano tylko jako przykładowy sposób umeblowania Lokalu; dostarczenie wskazanego w karcie mieszkania wyposażenia oraz kafli nie jest zobowiązaniem Dewelopera. Powierzchnia balkonu nie jest uwzględniona w Powierzchni Użytkowej ani Powierzchni Komercyjnej.