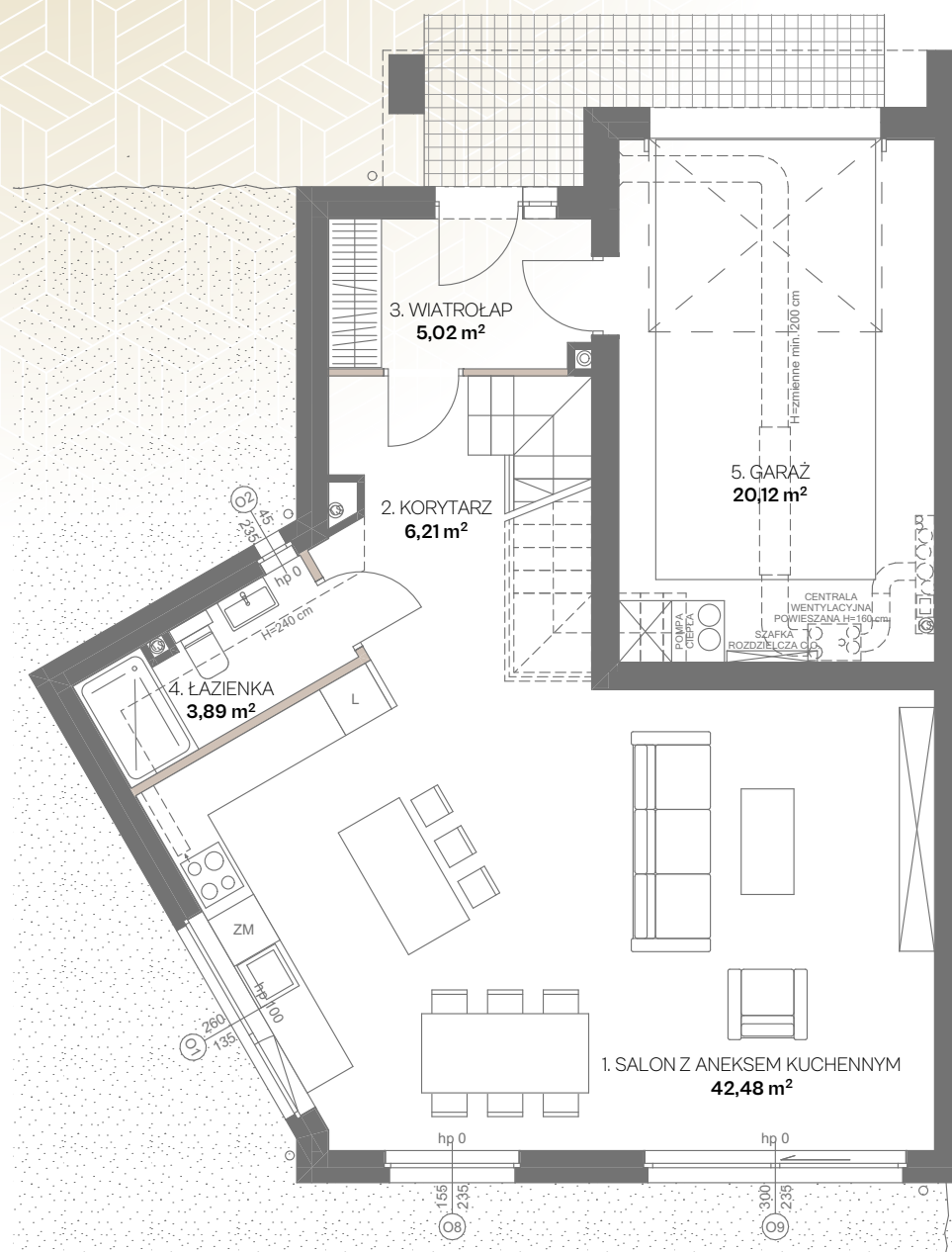


C1 KARTA LOKALU

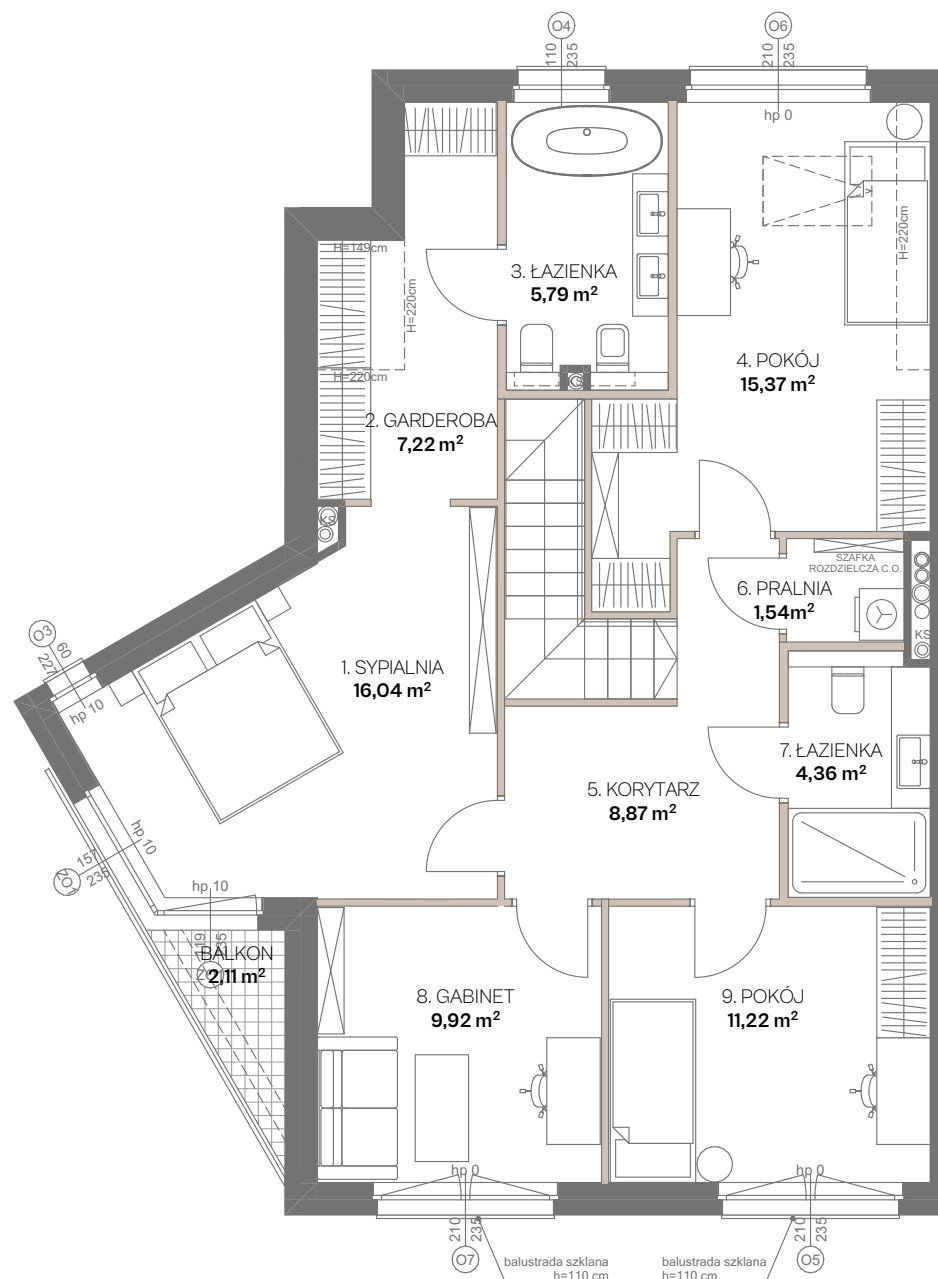


Domy

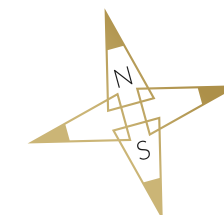
U ŹRÓDŁA MARII



RZUT PARTERU



RZUT 1. PIĘTRA



POW. UŻYTKOWA (z garażem) 158,05 m²

Ilość pokoi - 5

PARTER

1. Salon z aneksem kuchennym	42,48 m ²
2. Korytarz	6,21 m ²
3. Wiatrołap	5,02 m ²
4. Łazienka	3,89 m ²
5. Garaż	20,12 m ²

PIĘTRO

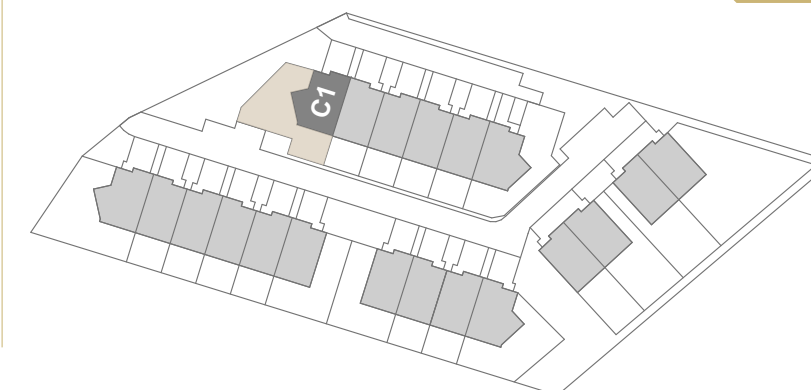
1. Sypialnia	16,04 m ²
2. Garderoba	7,22 m ²
3. Łazienka	5,79 m ²
4. Pokój	15,37 m ²
5. Korytarz	8,87 m ²
6. Pralnia	1,54 m ²
7. Łazienka	4,36 m ²
8. Gabinet	9,92 m ²
9. Pokój	11,22 m ²

Pow. ogrodu 172,50 m²

Pow. balkonu 2,11 m²

ścianki działowe nadające się do demontażu

PLAN OSIEDLA



POMORSKIE DOMY

Kom.: 607 607 216
Kom.: 607 607 464
biuro@pomorskiedomy.pl
www.pomorskiedomy.pl

Powierzchnia Użytkowa liczona jest zgodnie z zapisami Umowy Deweloperskiej w oparciu o przepisy rozporządzenia Ministra Transportu, Budownictwa i Gospodarki Morskiej z dnia 11 września 2020 roku w sprawie szczegółowego zakresu i formy projektu budowlanego (Dz.U.2020 r., poz.1609 późn.zm.), to jest zgodnie z Polską Normą PN-ISO 9836:2022-07 i przepisami powołanego rozporządzenia. Powierzchnia Użytkowa stanowi podstawę dokonania wpisów w księdze wieczystej (w tym wpisu określającego pole powierzchni użytkowej Lokalu) i określenia udziału Nabywcy w Nieruchomości Wspólnej. Zgodnie z powołanymi przepisami i normą powierzchnia garażu będącego integralną częścią budynku mieszkalnego, zaliczana jest do Powierzchni Użytkowej. Obmiar Lokalu dokonywany jest powykonawczo, w świetle ścian, po tynkach. Wyposażenie pokazane w karcie mieszkania jest tylko przykładowym sposobem przyszłego umeblowania Lokalu; dostarczenie wskazanego karcie mieszkania wyposażenia oraz kafli nie jest zobowiązaniem Dewelopera. Powierzchnia balkonu, tarasu i wewnętrznej klatki schodowej nie jest uwzględniana w Powierzchni Użytkowej.