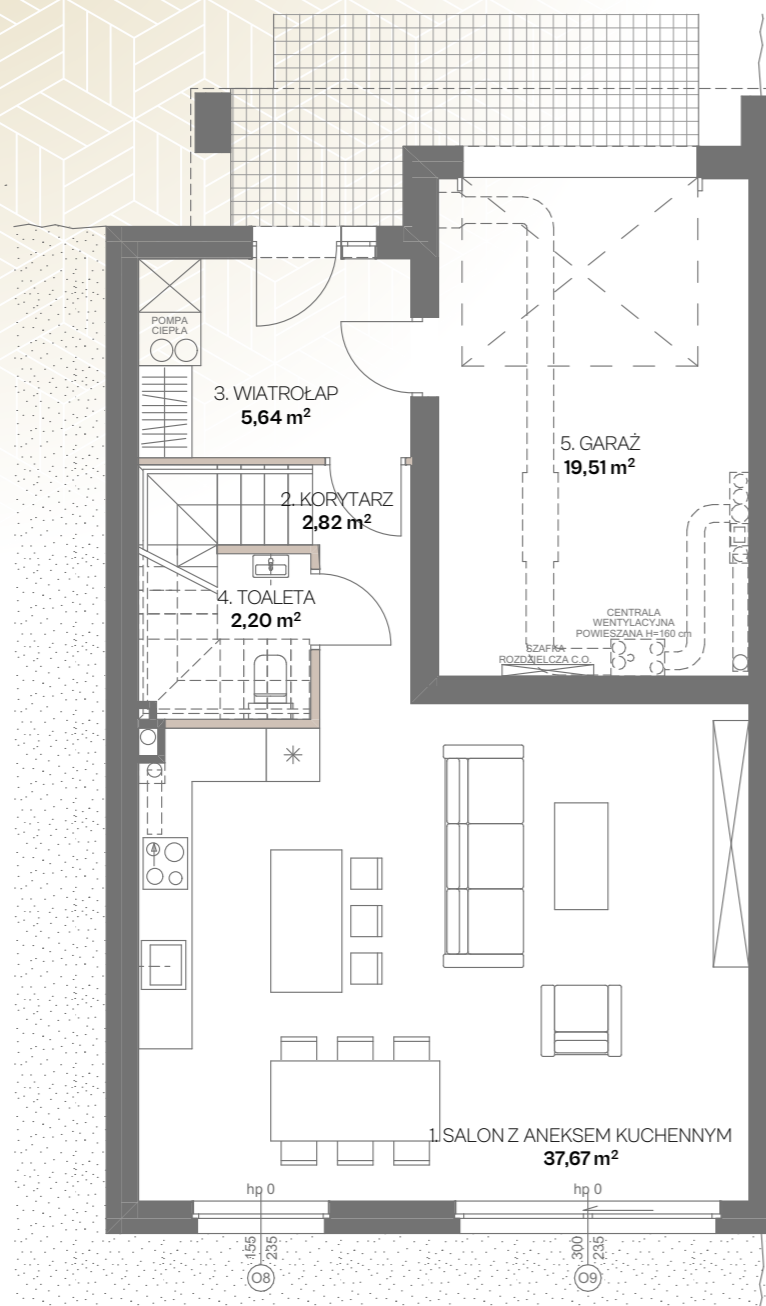
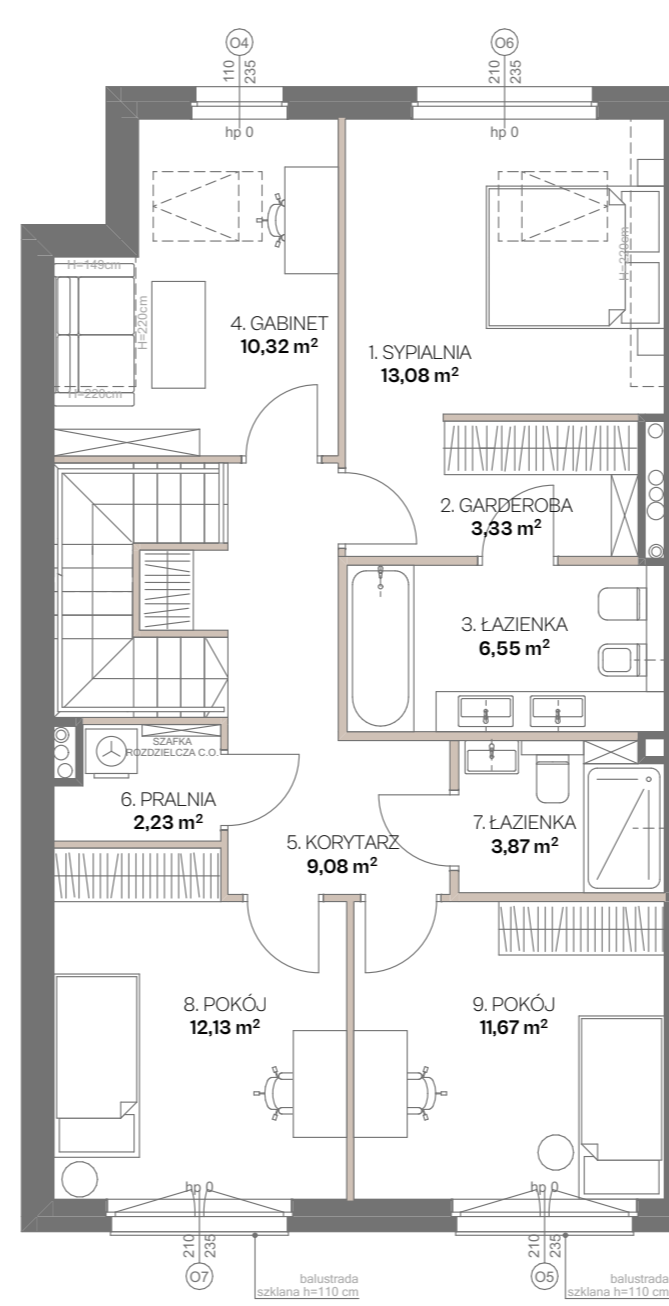


D3 KARTA LOKALU



RZUT PARTERU



RZUT 1. PIĘTRA



Domy

U ŹRÓDŁA MARIII

POW. UŻYTKOWA (z garażem) 140,10 m²

Ilość pokoi - 5

PARTER

1. Salon z aneksem kuchennym	37,67 m²
2. Korytarz	2,82 m²
3. Wiatrolap	5,64 m²
4. Toaleta	2,20 m²
5. Garaż	19,51 m²

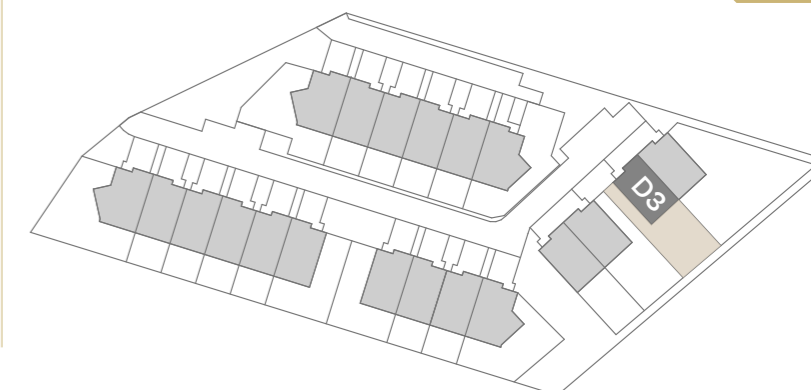
PIĘTRO

1. Sypialnia	13,08 m²
2. Garderoba	3,33 m²
3. Łazienka	6,55 m²
4. Gabinet	10,32 m²
5. Korytarz	9,08 m²
6. Pralnia	2,23 m²
7. Łazienka	3,87 m²
8. Pokój	12,13 m²
9. Pokój	11,67 m²

Pow. ogrodu 126,00 m²

ścianki działowe nadające się do demontażu

PLAN OSIEDLA



Kom.: 607 607 216
 Kom.: 607 607 464
 biuro@pomorskiedomy.pl
 www.pomorskiedomy.pl

Powierzchnia Użytkowa liczona jest zgodnie z zapisami Umowy Deweloperskiej w oparciu o przepisy rozporządzenia Ministra Transportu, Budownictwa i Gospodarki Morskiej z dnia 11 września 2020 roku w sprawie szczegółowego zakresu i formy projektu budowlanego (Dz.U.2020 r., poz.1609 późn.zm.), to jest zgodnie z Polską Normą PN-ISO 9836:2022-07 i przepisami powołanego rozporządzenia. Powierzchnia Użytkowa stanowi podstawę dokonania wpisów w księdze wieczystej (w tym wpisu określającego pole powierzchni użytkowej Lokalu) i określenia udziału Nabywcy w Nieruchomości Wspólnej. Zgodnie z powołanymi przepisami i normą powierzchnia garażu będącego integralną częścią budynku mieszkalnego, zaliczana jest do Powierzchni Użytkowej. Obmiar Lokalu dokonywany jest powykonawczo, w świetle ścian, po tynkach. Wyposażenie pokazane w karcie mieszkania jest tylko przykładowym sposobem przyszłego umeblowania Lokalu; dostarczenie wskazanego karcie mieszkania wyposażenia oraz kafli nie jest zobowiązaniem Dewelopera. Powierzchnia balkonu, tarasu i wewnętrznej klatki schodowej nie jest uwzględniana w Powierzchni Użytkowej.